

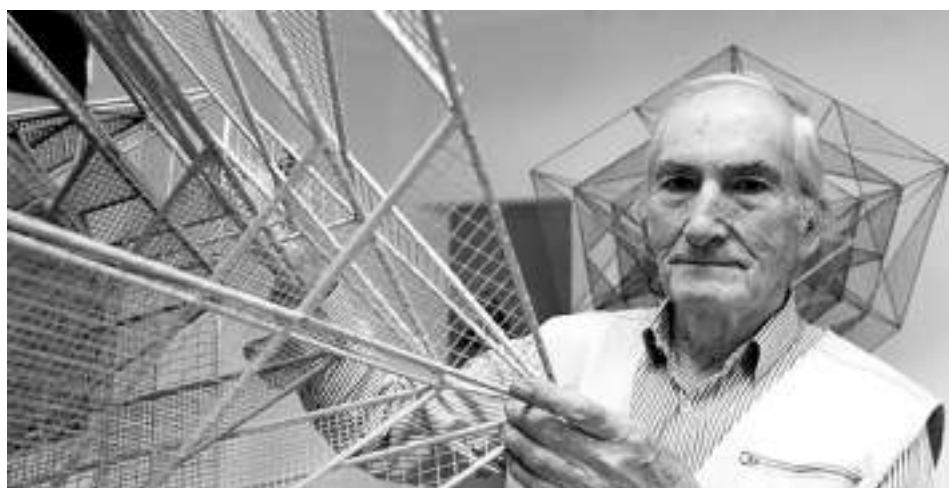
Dimensionalidad

Dimensionality

Estuardo Maldonado

Pintor, escultor, dibujante, grabador

Correo electrónico: fundacionemaldonado@gmail.com



Fotografía: <http://www.elcomercio.com>

Estuardo Maldonado

Nació en Pintag, Ecuador en 1928. En 1947 estudió en la Escuela de Bellas Artes de Guayaquil. En 1953 enseñó Dibujo e Historia del Arte en el Colegio Americano en Guayaquil. En 1955 realizó sus primeras exposiciones en Guayaquil, Portoviejo, Bahía y Esmeraldas.

En 1956 conoció a Benjamín Carrión, quien lo invitó a exponer en la Casa de la Cultura y lo nombró miembro correspondiente de la institución. Fue el primer artista ecuatoriano que presentó una exposición personal de escultura en Quito y Guayaquil.

En 1957, se le otorgó una beca para Italia, y visitó también España, Francia, Alemania, Suiza, Holanda; se estableció en Roma. En esta ciudad asistió a los cursos de escultura y pintura en la Academia de Bellas Artes de Roma.

Estuardo Maldonado ha ganado 12 premios principales en Europa. Realizó 12 murales y esculturas monumentales en edificios públicos y privados a nivel urbano. Ha sido invitado a 13 de las mayores bienales del mundo. Sus obras se encuentran en 20 museos de Europa y América.

Ha sido invitado a participar en más de 200 exhibiciones colectivas y grupales en todo el mundo. Ha realizado 88 exposiciones personales en galerías y museos en las siguientes ciudades: Roma, París, Londres, Nueva York, Chicago, Quito, Madrid, Venecia, México, Washington, Lima, Río de Janeiro, Sao Paulo, Brescia, Florencia, La Habana, Milán, Cuenca, Turín, Dusseldorf, Hamburgo, Guayaquil, Colonia, Bogotá, Miami, Santo Domingo, Puerto Rico, Puerto Príncipe, Nagoya, Perth. Vive y trabaja intercambiando tiempo entre Roma y Quito. Está haciendo un Museo de los seis mil años de escultura ecuatoriana en Quito.

Ganó el Premio Eugenio Espejo, el reconocimiento nacional más importante de Ecuador para personalidades culturales.


El trabajo de Maldonado está marcado por varios períodos

En 1960 comienza el período precolombino, dando lugar a sus obras constructivas, utilizando la encáustica, el oro y la plata. Participa en concursos y exhibiciones colectivas. Hizo sus primeras exposiciones personales en el Palacio de Exposiciones y en la Galería “Artistas de hoy” en Roma.

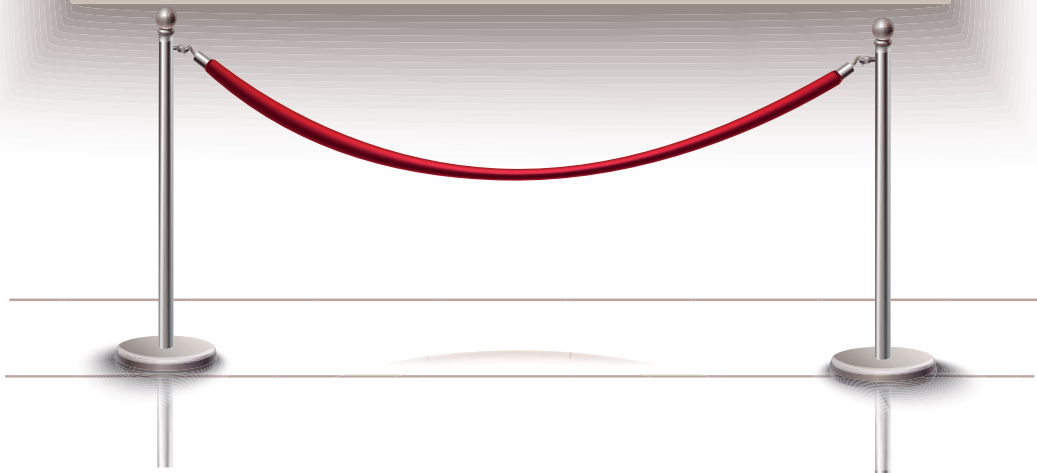
Period Symbology S, de 1962, comienza un nuevo período en el cual utiliza un signo angular ‘S’, lo que significa, para los artistas primitivos, ‘Life and Death’. Un signo que lo hace suyo y lo lleva a descubrir nuevas posibilidades creativas, en las cuales alterna varios períodos.

Otros períodos: De grandes superficies monocromas (1962). De las constelaciones (1963). De las estructuras ambientales (1967). De los supercomponibles (1969). De superficies luminosas y relieves en madera policromada (1970). En esta época, comienza sus experimentos en acero inoxidable, utilizando el brillo y opacidad como elementos plásticos. Más tarde (1973) comienza sus intentos de colorear el acero.

Una vez consolidado el modo de colorear el acero y entrar en el espíritu de este material, se lanza para realizar obras de una cierta magnitud que atraigan la atención de los críticos. El mismo año fue invitado al Primer Simposio Internacional sobre la coloración del acero inoxidable, promovido por el Nickel International de Londres, en la ciudad de Milán, allí se dieron cita físicos, químicos, industriales y más científicos.

Fuente: www.fundacionestuardomaldonado.org (adaptación). 

Título: El toro y el cóndor
Año: 1960
Tamaño: 60x60 cm
Material: Oleo sobre lienzo



Arte

Título: **Precolombino I**
Año: **1970**
Tamaño: **60x50 cm**
Material: **Encausto lienzo**

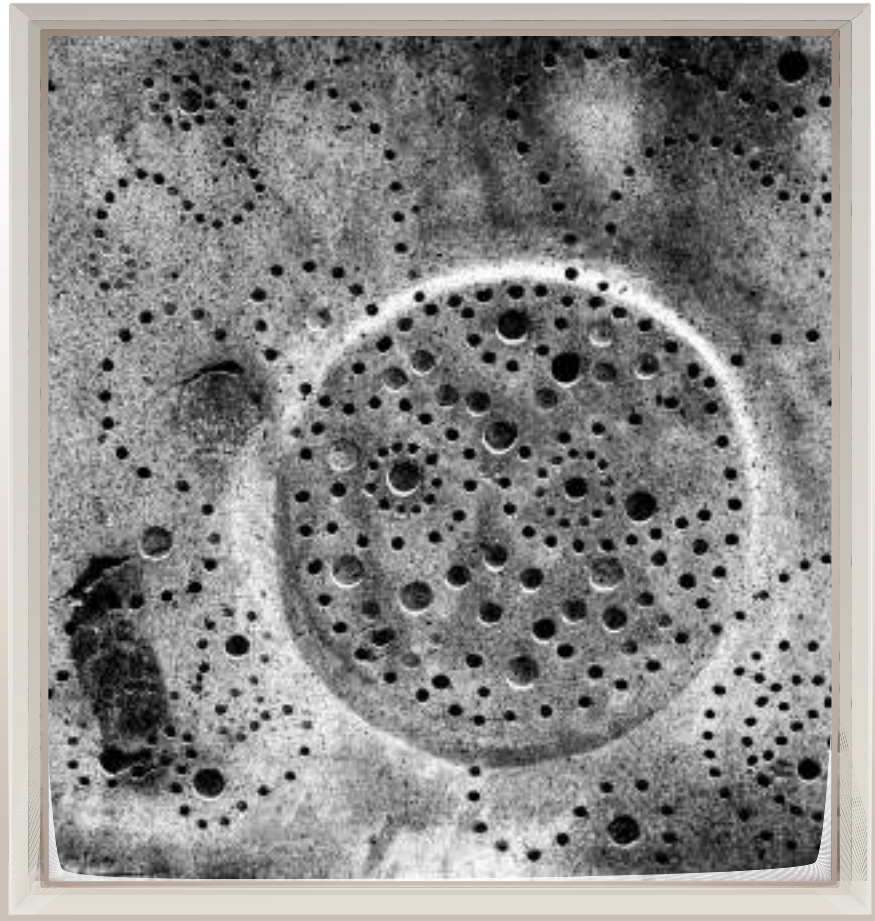


Título: **Escultura constructivista**
Año: **1980**
Tamaño: **30x50x20**
Material: **Madera pintada**

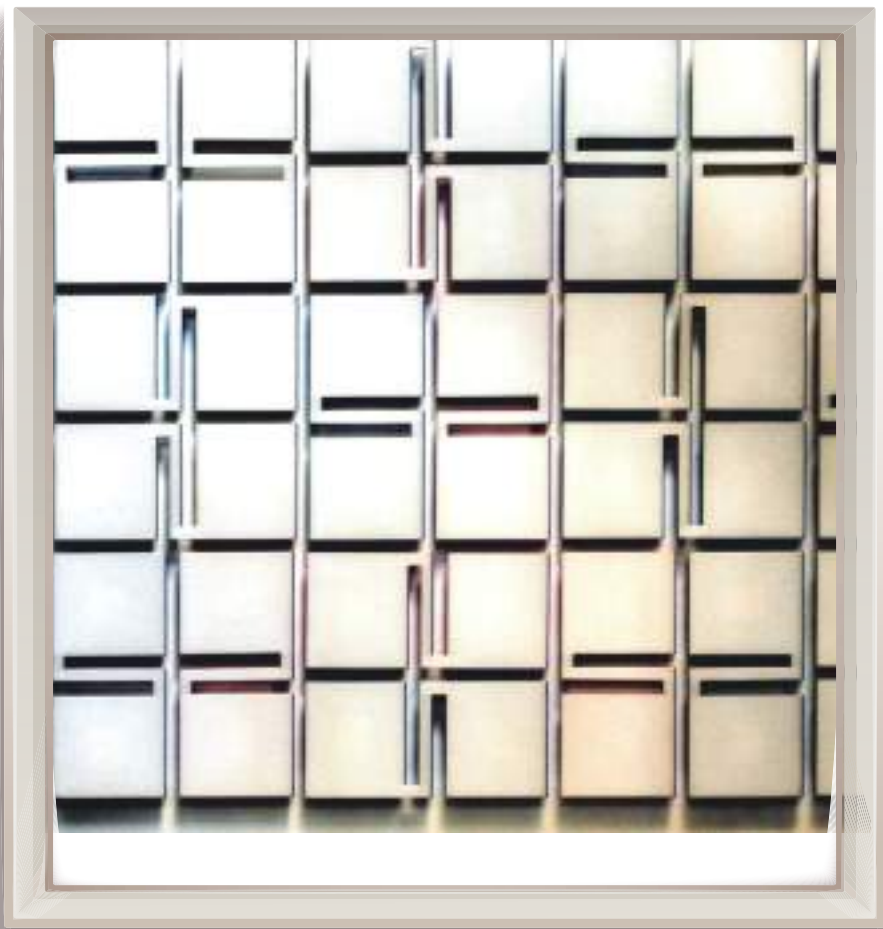


Arte

Título: Escultura cósmica
Año: 1980
Tamaño: 50x60 cm
Material: Piedra pómez

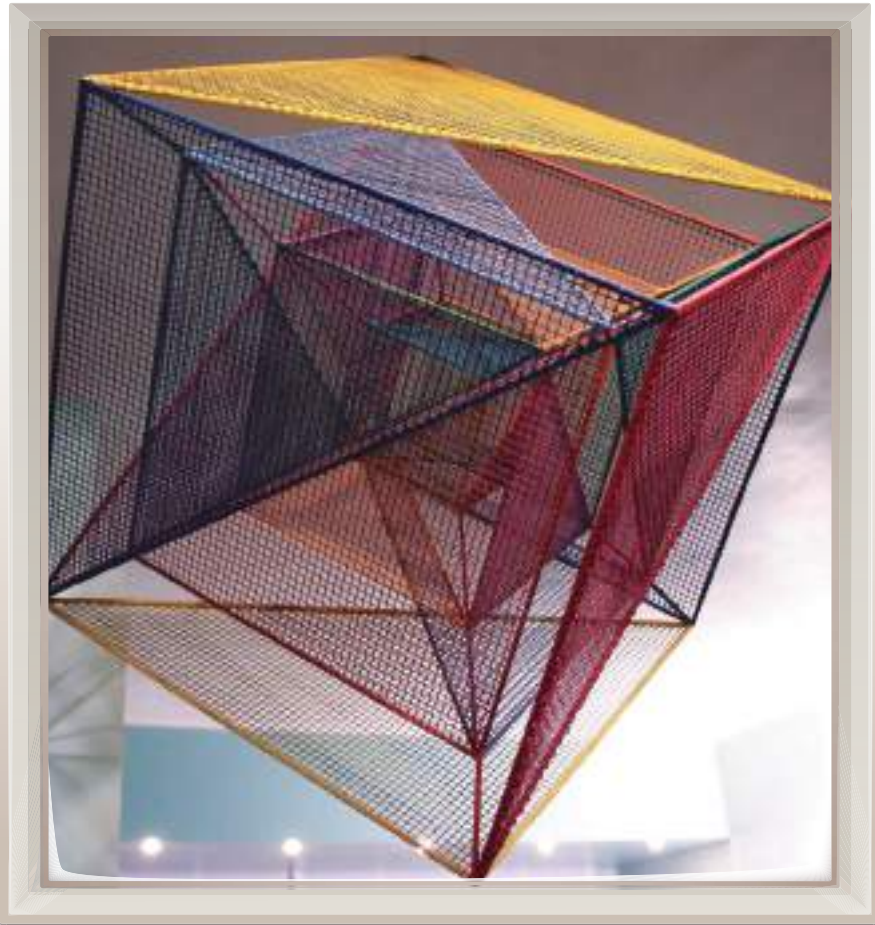


Título: **Geometría en S**
Año: **1970**
Tamaño: **60x70 cm**
Material: **Collage**

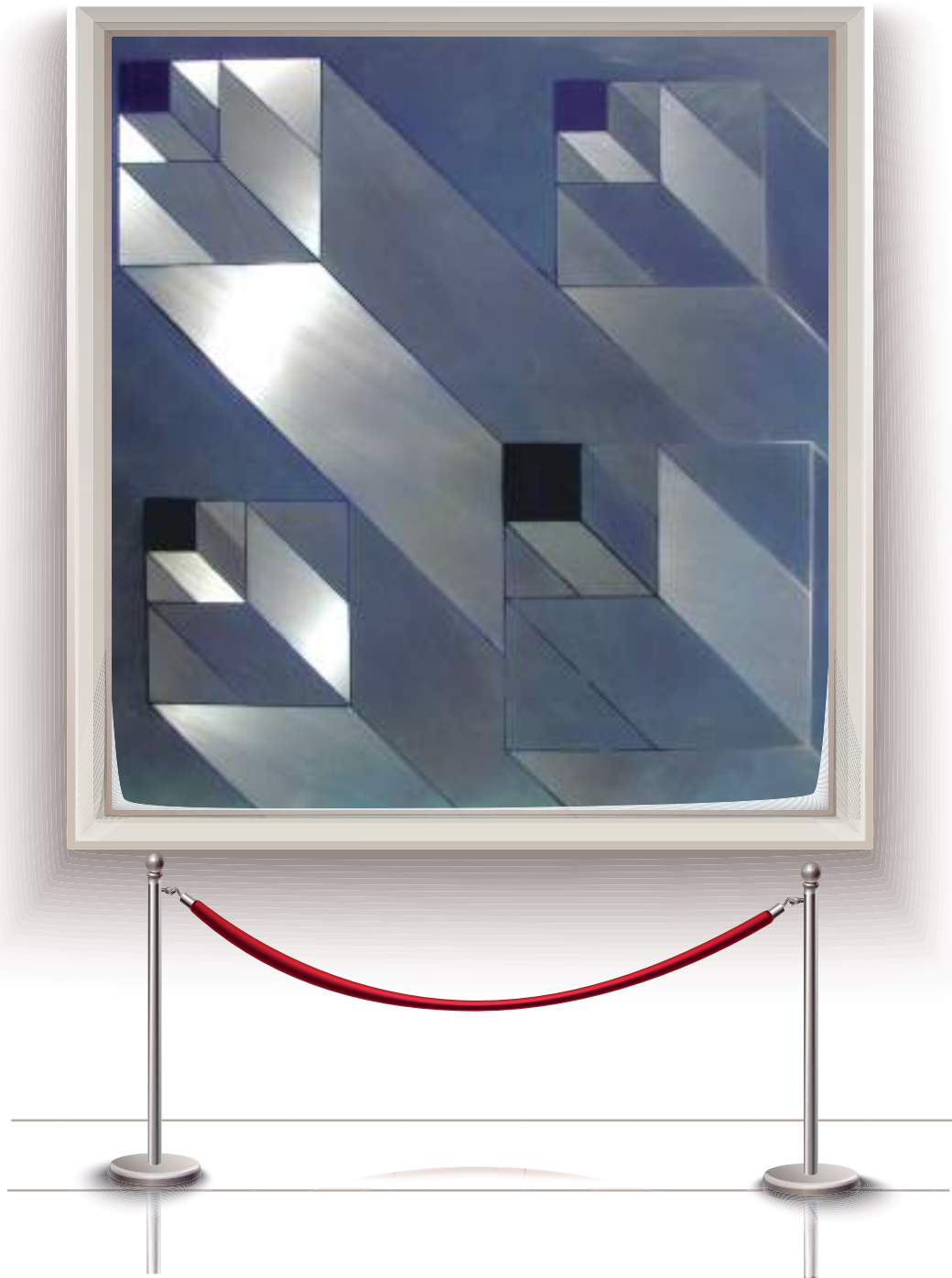


Arte

Título: **Hípercubo**
Año: **2000**
Tamaño: **50x50 cm**
Material: **Acero pintado**



Título: **Hacia otro punto**
Año: **0**
Tamaño: **0**
Material: **-**

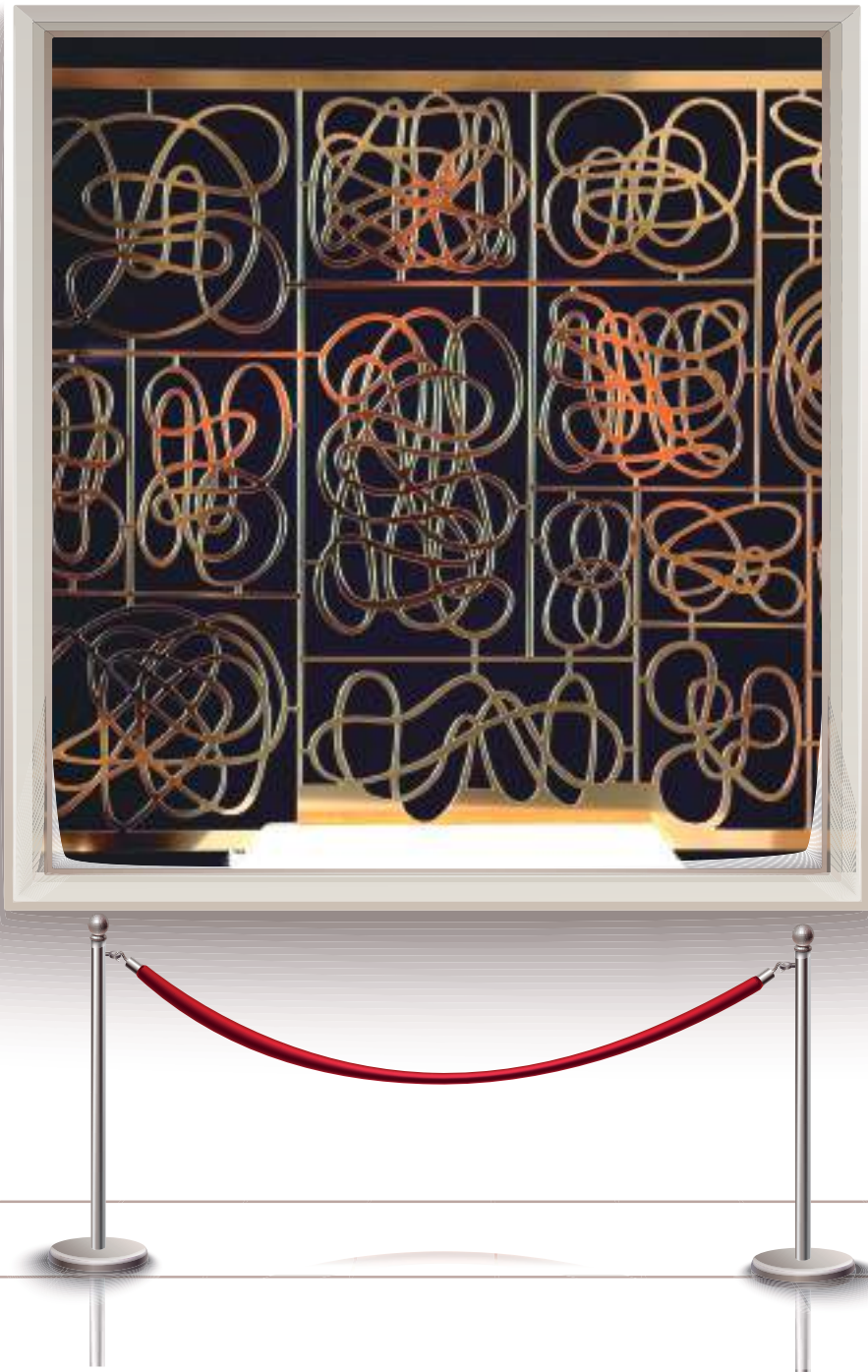


Arte

Título: **Dimensionalism II**
Año: **1989**
Tamaño: **90x90 cm**
Material: **-**



Título: **Escultura**
Año: **1980**
Tamaño: **40x30 cm**
Material: **Acero**



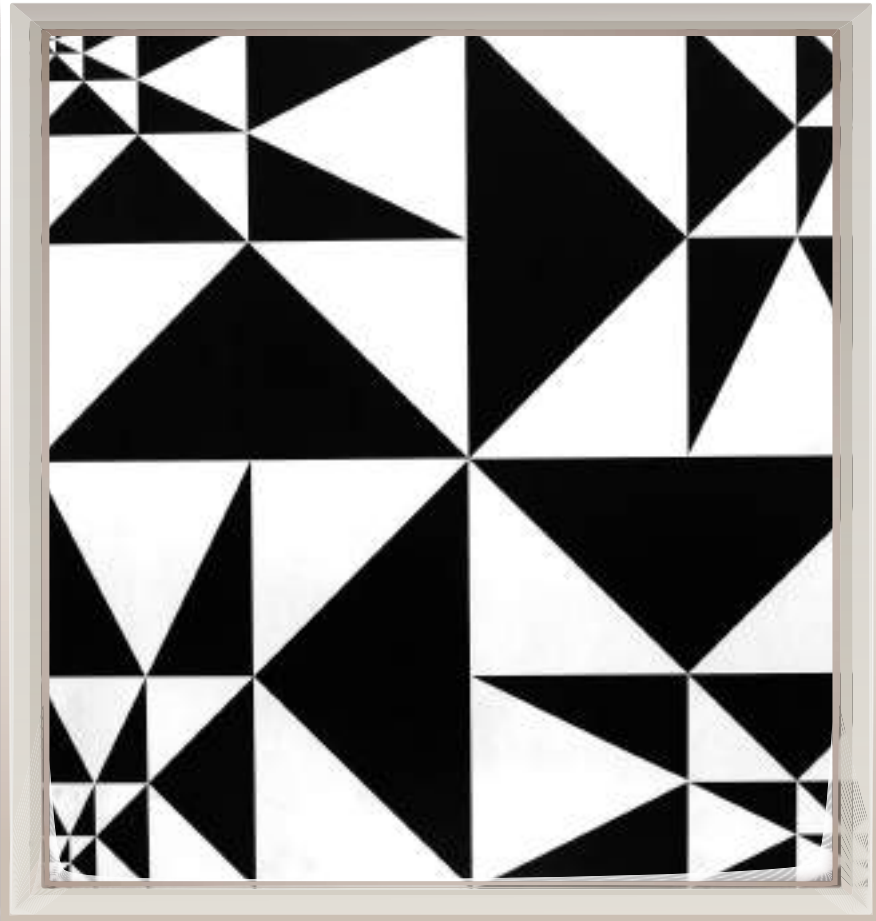
Arte

Título: **Positivo Negativo**

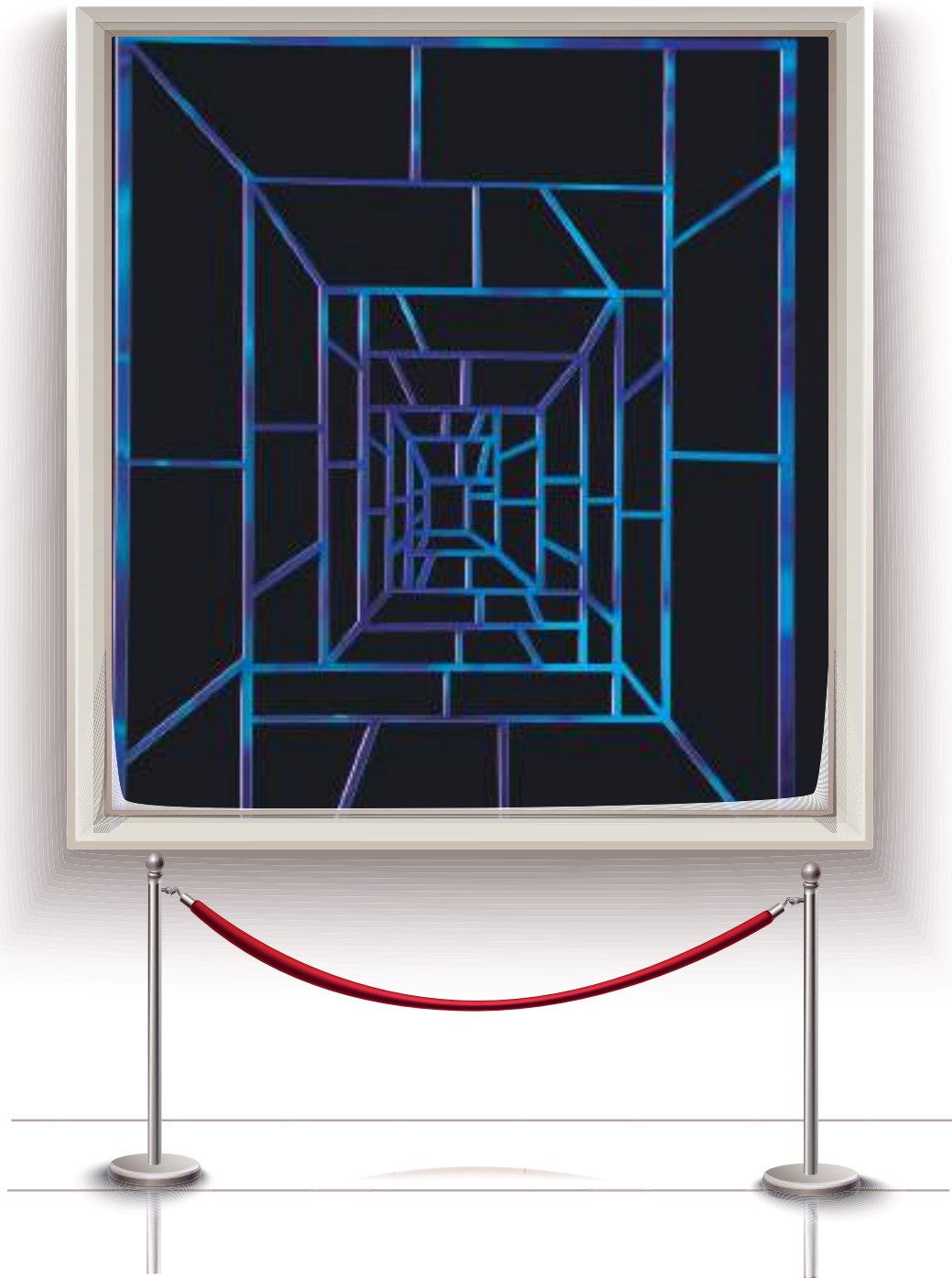
Año: **1980**

Tamaño: **50x50 cm**

Material: **Escultura**



Título: **Escultura preincaica**
Año: **1980**
Tamaño: **40x30 cm**
Material: **Acero**



Arte

Título: **Mural Dimensionalism**
Año: **1980**
Tamaño: **120 x 320 x 30cm**
Material: **-**

